

PORTAFOLIO DE SERVICIOS



Cardio Centro
"MI CORAZON"

Tu salud **cardiovascular**, nuestra **prioridad**

¡BIENVENIDOS!

Cardio Centro Mi Corazón, es tu aliado en salud cardiovascular. Nos esforzamos por liderar en áreas de diagnósticos y tratamientos con tecnología de punta y sobre todo un excelente servicio y atención humanizada.

MISIÓN

Prestar servicios de salud en consulta externa de cardiología, medicina interna, estudios de apoyo diagnóstico vascular no invasivo con altos estándares de calidad, oportunidad, seguridad, pertinencia, accesibilidad, orientado a brindar una atención integral, con trato humanizado y satisfacción de las necesidades y expectativas de los usuarios.

VISIÓN

Cardiocentro Mi corazón Ltda para el año 2025 será la IPS de diagnóstico cardiovascular y consulta especializada, líder de la región surcolombiana, comprometida con el desarrollo humano, tecnológico y medioambiental, para satisfacer las necesidades de todos los que intervienen en los procesos de la institución.

NUESTROS SERVICIOS

- ⊕ Consulta especializada en Cardiología y Medicina interna
- ⊕ Electrocardiograma convencional
- ⊕ Ecocardiograma transtorácico
- ⊕ Ecocardiograma transesofágico (Próximamente)
- ⊕ Ecocardiograma de estrés con prueba de esfuerzo o Prueba farmacología
- ⊕ Prueba de esfuerzo cardiovascular
- ⊕ Test de mesa vasculante
- ⊕ Monitoreo electrocardiográfico Holter
- ⊕ Monitoreo ambulatorio de presión arterial sistemática

CONSULTA ESPECIALIZADA EN CARDIOLOGÍA Y MEDICINA INTERNA



Este servicio ofrece una evaluación integral del paciente desde una perspectiva cardíaca y de salud general. En la consulta especializada, el equipo de expertos en cardiología y medicina interna se enfoca en el diagnóstico, tratamiento y seguimiento de enfermedades cardiovasculares, así como en la gestión de condiciones médicas internas que pueden afectar la salud del corazón. Los pacientes reciben una atención personalizada y detallada, asegurando una comprensión completa de su estado de salud y las mejores estrategias para su manejo.

ELECTROCARDIOGRAMA CONVENCIONAL

Este procedimiento fundamental en cardiología registra la actividad eléctrica del corazón a través de electrodos situados en el cuerpo. Es esencial para detectar arritmias, infartos y otras condiciones cardíacas. La rapidez y no invasividad del electrocardiograma lo convierten en una herramienta diagnóstica primaria para evaluaciones cardíacas iniciales.



ECOCARDIOGRAMA TRANSTORÁCICO

Utilizando ondas de ultrasonido, este examen no invasivo proporciona imágenes detalladas del corazón, incluyendo sus cámaras, válvulas y el flujo sanguíneo. Es crucial para diagnosticar y monitorear enfermedades como insuficiencia cardíaca, válvulas defectuosas y otras anomalías estructurales.



ECOCARDIOGRAMA TRANSESOFÁGICO (Próximamente)

Este procedimiento avanzado ofrece imágenes detalladas del corazón mediante la introducción de un transductor de ultrasonido en el esófago. Al estar más cerca del corazón y sin la interferencia de las costillas o los pulmones, proporciona vistas claras y precisas de las estructuras cardíacas. Es particularmente útil para evaluar las válvulas cardíacas, detectar trombos o masas intracardíacas y diagnosticar endocarditis. El ecocardiograma transesofágico es esencial en situaciones donde se requiere un diagnóstico más detallado que no puede ser obtenido a través de métodos menos invasivos.



ECOCARDIOGRAMA DE ESTRÉS CON PRUEBA DE ESFUERZO O PRUEBA FARMACOLÓGICA



Este servicio combina un ecocardiograma con una prueba de esfuerzo físico o una prueba farmacológica para evaluar la respuesta del corazón bajo condiciones de estrés. Es útil para identificar cómo el corazón maneja el aumento del flujo sanguíneo, permitiendo detectar obstrucciones en las arterias coronarias y evaluar la función cardíaca. Este tipo de ecocardiograma es vital para pacientes que no pueden realizar ejercicio físico, donde se utilizan fármacos para simular el estrés físico en el corazón.

PRUEBA DE ESFUERZO CARDIOVASCULAR

Esta prueba evalúa la capacidad del corazón para funcionar bajo estrés físico, usualmente realizado en una cinta de correr o bicicleta estacionaria. Mide la respuesta cardíaca a la actividad intensa, ayudando a identificar problemas como enfermedades coronarias o arritmias inducidas por el ejercicio. Los resultados pueden guiar el tratamiento y las decisiones de manejo para condiciones cardíacas, y es también útil para evaluar la eficacia de los tratamientos médicos o intervenciones quirúrgicas previas.

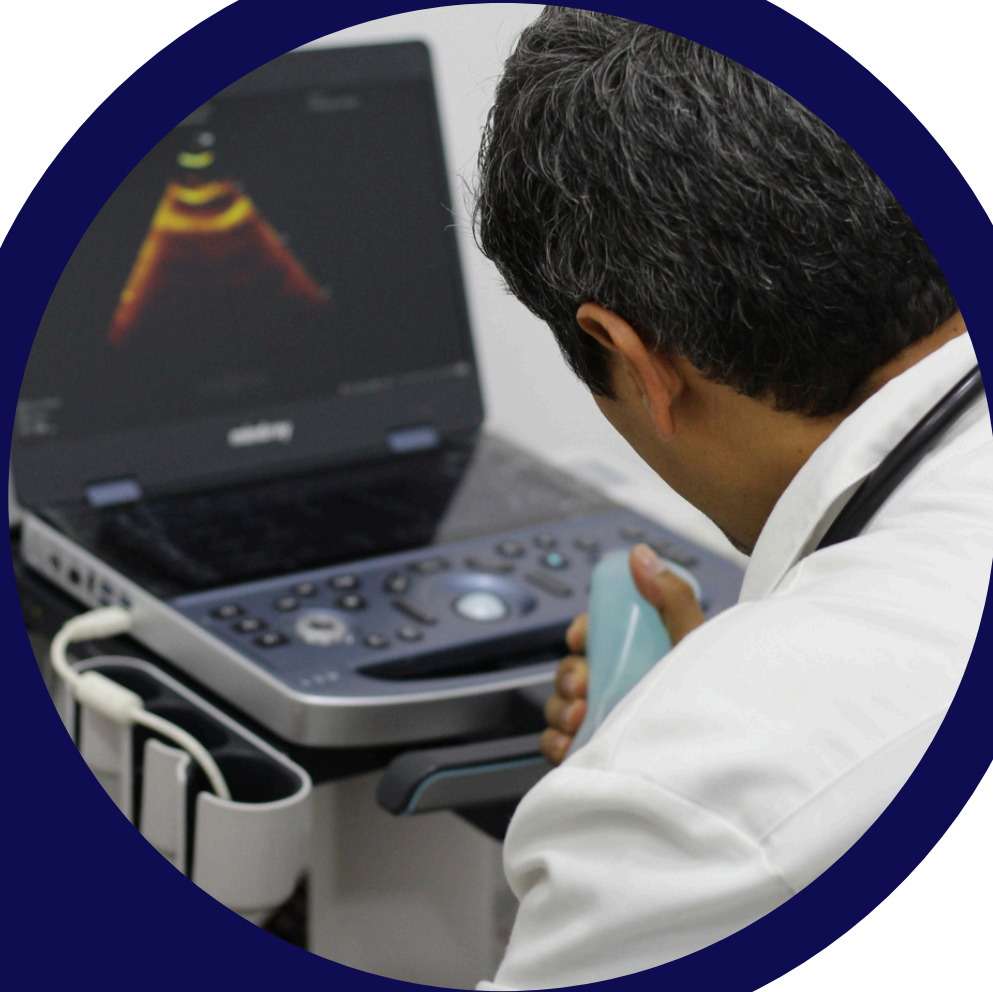


TEST DE MESA VASCULANTE

Este test diagnóstico es utilizado para identificar las causas subyacentes de desmayos o mareos inexplicados. Durante el procedimiento, el paciente es colocado en una mesa que se inclina a diferentes ángulos mientras se monitorean constantemente sus signos vitales. Este método ayuda a evaluar cómo el cuerpo regula la presión arterial y el ritmo cardíaco en respuesta a cambios de gravedad y posición, siendo crucial para diagnosticar trastornos de la regulación autonómica del sistema cardiovascular.

MONITOREO ELECTROCARDIOGRÁFICO HOLTER

El monitoreo Holter es un procedimiento diagnóstico que consiste en el uso continuo de un dispositivo portátil que registra la actividad eléctrica del corazón durante 24 a 48 horas. Este monitoreo permite detectar irregularidades cardíacas que no se manifiestan durante un electrocardiograma convencional, proporcionando información valiosa sobre arritmias, episodios de taquicardia o bradicardia, y otras condiciones cardíacas que pueden requerir intervención médica.



MONITOREO AMBULATORIO DE PRESIÓN ARTERIAL SISTEMÁTICA (MAPA)

Este servicio implica el uso de un dispositivo portátil que mide la presión arterial del paciente a intervalos regulares durante 24 horas, tanto en actividad como en reposo. Es especialmente útil para diagnosticar hipertensión, evaluar la efectividad de los tratamientos prescritos, y detectar fenómenos como la hipertensión enmascarada o la hipertensión de bata blanca. Este método proporciona una visión más completa y precisa del comportamiento de la presión arterial del paciente en su entorno cotidiano.

